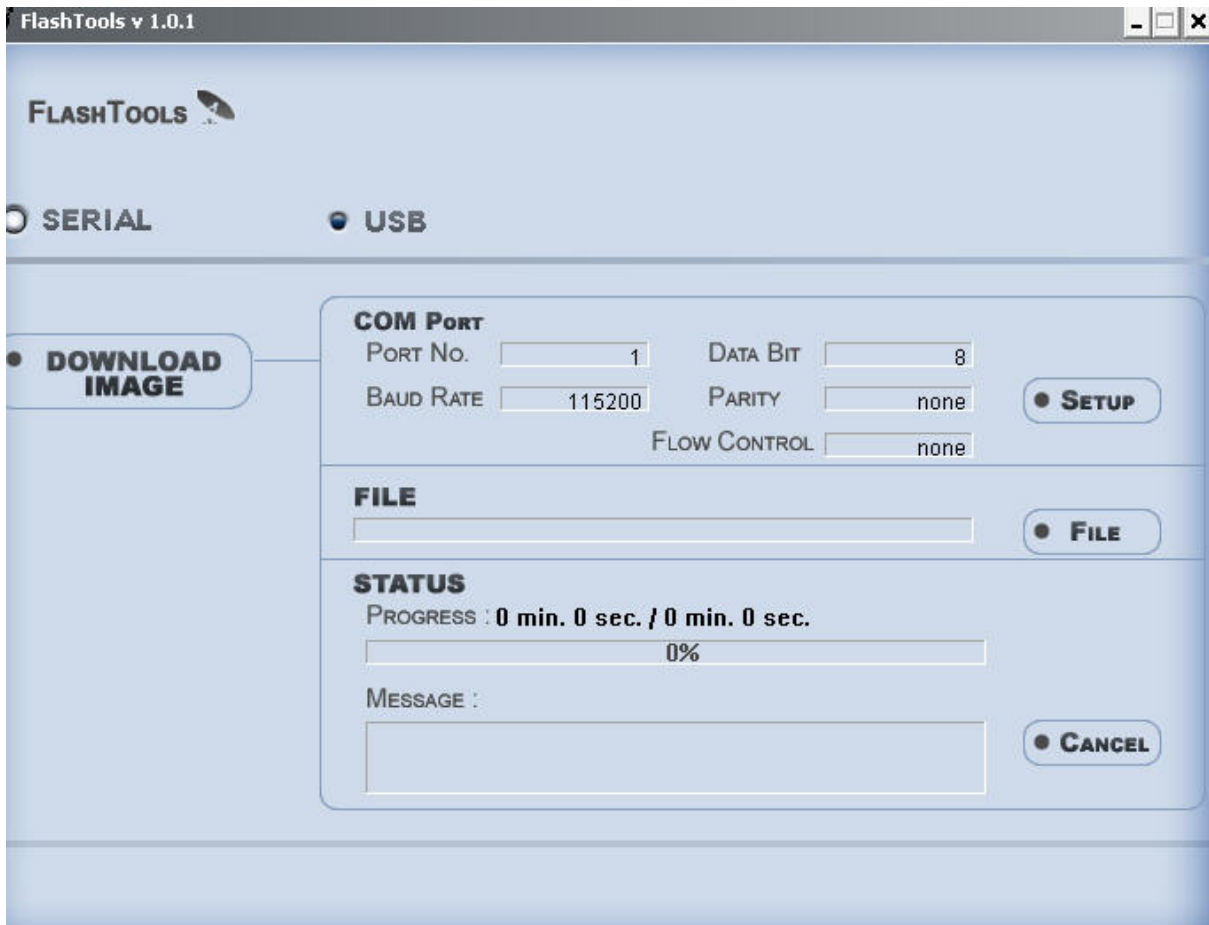
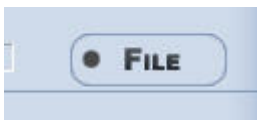


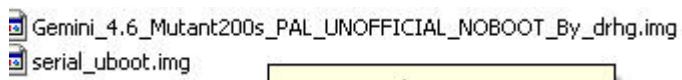
ก่อนอัปเดตเครื่องให้กดปุ่ม **power** หน้าเครื่องค้าง 10 วินาทีจนขึ้นคำว่า **Ser1**



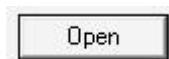
Flash tools เลือก serial แล้วเลือก setup เพื่อตั้ง com port



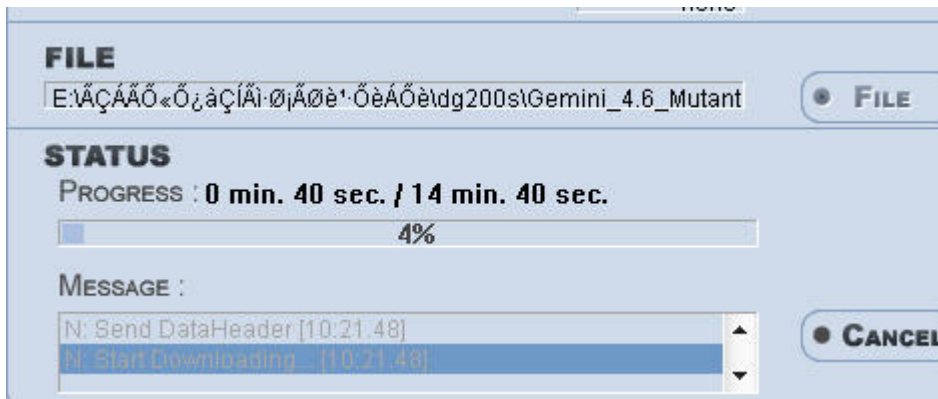
เปิดเพื่อเลือกไฟล์ที่ต้องการ



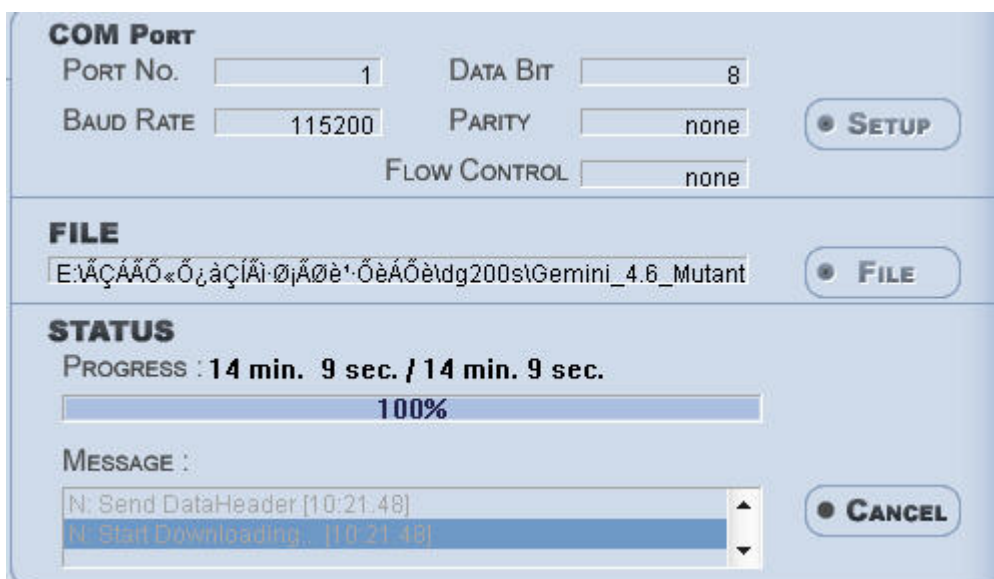
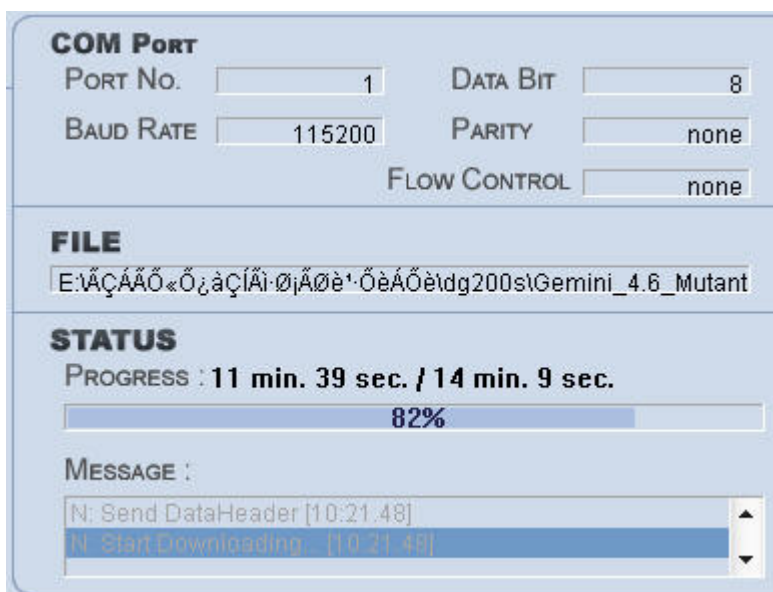
เลือกไฟล์



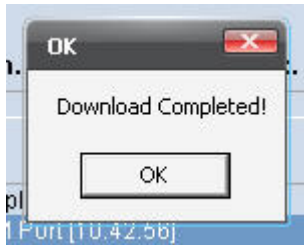
แล้ว open



ให้กดปุ่ม **ok** ที่หน้าเครื่องก่อนนะครับจึงจะอัปเดตได้



หลังอัปเดตครบ 100 แล้วต้องคอยอีกประมาณ 15 นาทีครับถ้าผัดชั้นตอนนี้เครื่องจะไม่สามารถอัปเดตอีกครับ



คอยแล้วจะขึ้นค่านี่มาที่หน้าคอมส่วนหน้าเครื่องจะขึ้นคำว่า **done** แล้วกดปุ่ม ปิด หรือ เปิด ที่หน้าเครื่องครับ



Name-root

Passw-ipbox

เท่านี้ก็เรียบร้อยโรงเรียนเบิร์ตครับ